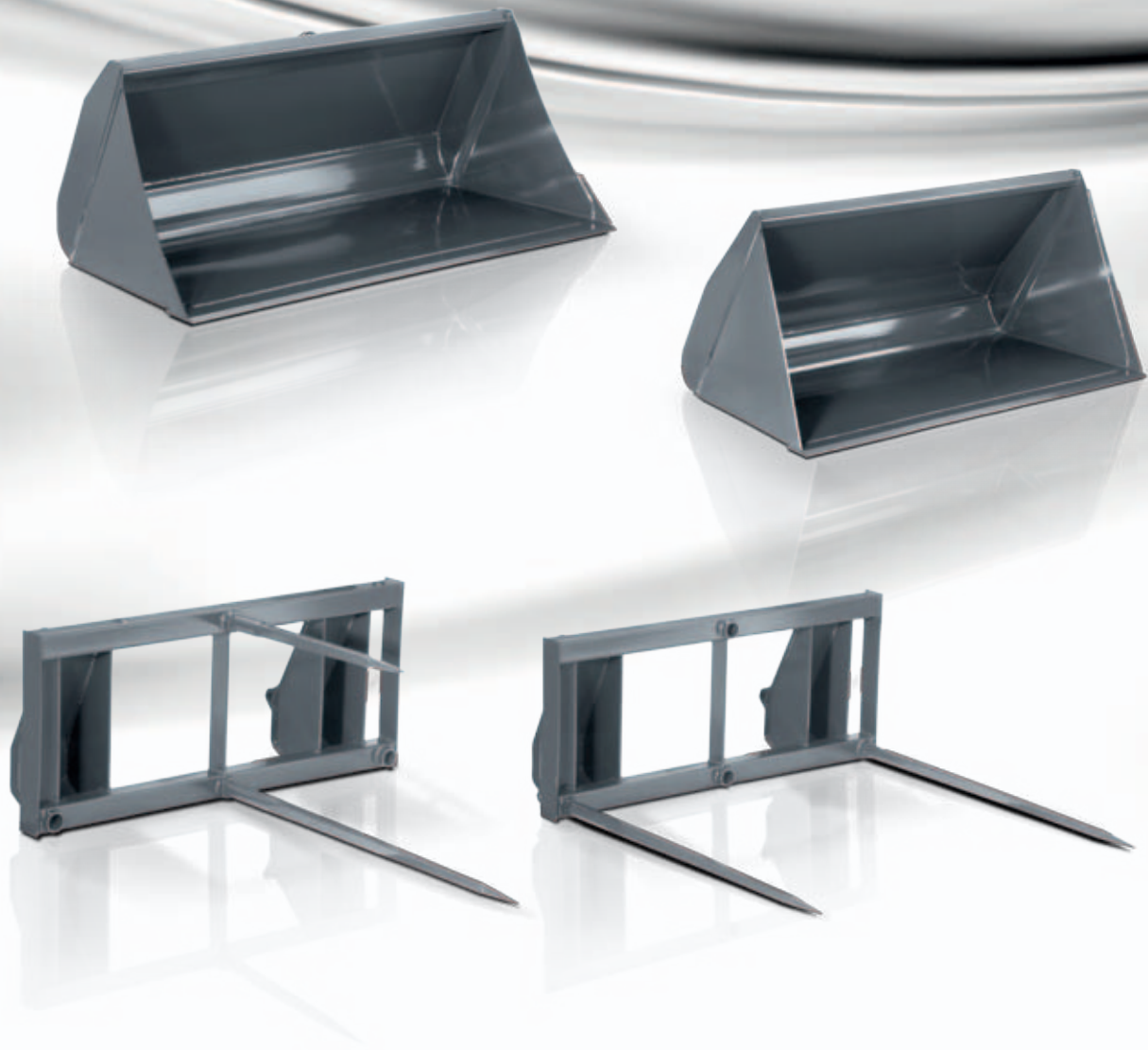


STOLL

Фронтальные погрузчики.

ПРОГРАММА РАБОЧИХ ОРГАНОВ СЕРИИ GLOBAL.



GLOBAL
ПРОГРАММА ИНСТРУМЕНТОВ

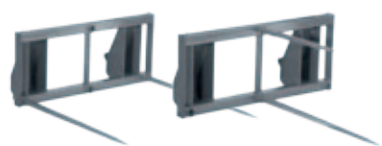
ДЛЯ ЭКСПЛУАТАЦИИ В МЕНЕЕ ЖЕСТКИХ УСЛОВИЯХ.

Новая программа рабочих органов серии Global.

Фронтальные погрузчики и рабочие органы представляют собой в работе превосходно подобранные друг к другу устройства. STOLL предлагает для небольших хозяйств и для эксплуатации погрузчика в менее жестких условиях новую программу рабочих органов серии Global. Здесь клиент находит идеальный компромисс между привлекательной ценой и соответствующим качеством рабочих органов.

Эта программа охватывает в основном универсальные ковши и ковши увеличенного объема, а также вилы-захват для тюков. Все рабочие органы оборудованы Евро-рамой для быстрого снятия/установки.

| Рабочие органы | Артикул. | Консоль | Ширина м | Объем м ³ (внутренний) | Объем м ³ (с насыпью) | Вес кг | Цена (без НДС) |
|--|----------|---------|----------|--------------------------------------|-------------------------------------|--------|-------------------|
| Универсальный ковш | | | | | | | |
|  | 3550490 | EURO | 1,40 | 0,45 | 0,36 | 99 | |
| | 3550500 | EURO | 1,60 | 0,52 | 0,41 | 109 | |
| | 3550510 | EURO | 1,85 | 0,61 | 0,48 | 131 | |
| | 3550520 | EURO | 2,10 | 0,70 | 0,55 | 171 | |
| Универсальные ковши предназначены для эксплуатации в менее жестких условиях и оснащаются режущей кромкой HARDOX 250. Идеально подходят для погрузки сыпучих материалов. Оснащаются быстросменной Евро-рамой. | | | | | | | |
| Ковш увеличенного объема | | | | | | | |
|  | 3551120 | EURO | 1,40 | 0,60 | 0,49 | 114 | |
| | 3551130 | EURO | 1,60 | 0,69 | 0,56 | 127 | |
| | 3551140 | EURO | 1,85 | 0,81 | 0,65 | 150 | |
| | 3551150 | EURO | 2,10 | 0,93 | 0,74 | 196 | |
| Ковши увеличенного объема Global предназначены для сыпучих материалов различной плотности и оснащаются режущей кромкой HARDOX 250. | | | | | | | |

| Рабочие органы | Артикул. | Количество (мм) | Вес кг | Цена (без НДС) |
|--|-----------------|--------------------|--------|-------------------|
| Тюковой штык | | | | |
|  | Рама (отдельно) | 3553590 | – | 75 |
| | Количество | 1330130 | 1,10 | 10 |
| | Количество | 0476240 | 0,80 | 6 |
| Вилы-захват предназначены для поднятия и перевозки круглых и квадратных тюков. оборудуется быстросменной Евро-рамой. | | | | |



STOLL

Фронтальные погрузчики.

Wilhelm Stoll Maschinenfabrik GmbH
 Bahnhofstr. 21 | 38268 Lengede
 Телефон: +49 (0) 53 44 / 20-0 | Факс: +49 (0) 53 44 / 20-182
 E-Mail: vkf@stoll-germany.com | Интернет: www.stoll-germany.com